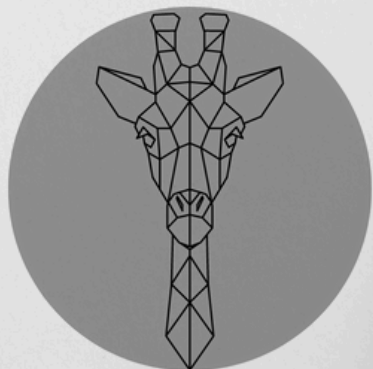


ACCOMPAGNEMENT INDIVIDUEL À DISTANCE

# Coaching Littéraire

*Objectifs & pistes pour concrétiser votre projet*



RÉMANENCE DES MOTS





RÉMANENCE DES MOTS

# Coaching Nomade

## COACHING

Le coaching individuel à distance est un **accompagnement à la création de roman, nouvelle, poésie**. La formule est séquencée par séance de coaching qui comprend :

- ▶ Une lecture de manuscrit de 40 min par le coach.
- ▶ Un RDV Zoom de 20 min avec le coach pour développer remarques & conseils et apporter des pistes d'amélioration et d'avancement.
- ▶ Un suivi par e-mail "SOS page blanche".

## RELECTURE

La relecture de manuscrit porte sur un texte narratif ou poétique dont la totalité a été rédigée et développée. Il peut s'agir de roman, nouvelle ou de poésie.

Un-e coach examine le manuscrit et réalise un **compte rendu présentant les lignes de forces et les points de faiblesse** qu'il décèle. Il accompagne son **analyse de conseils, de pistes de réécriture et d'un apport théorique**, le cas échéant. L'échelle d'analyse varie selon le type de relecture sélectionné.



# COACHING INDIVIDUEL À DISTANCE

## *Quels sont les pré-requis ?*

**Pas d'expérience antérieure de publication requise ou de formation littéraire.** Mais, pour mettre à profit cet accompagnement à la création, il est recommandé de s'assurer au préalable de la **compatibilité avec son emploi du temps** (compter minimum 1h/semaine d'écriture pour une avancée significative). Nous accompagnons : *Roman, nouvelle, poésie, théâtre, scénario...*

Pour bénéficier d'un accompagnement, Mathilde Pucheu étudie votre **dossier** contenant :

- Une présentation de votre projet (intentions, synopsis et/ou plan).
- 1 à 10 pages de votre projet.
- Une liste intuitive de vos besoins et obstacles.

## *Coaching individuel, mode d'emploi !*

Après la phase d'inscription, l'autrice ou l'auteur aura défini :

- **Fréquence des RDV Zoom** avec la/le coach (hebdomadaire, bimensuelle, mensuelle).
- **Fréquence des rendus de manuscrit** (bimensuelle, mensuelle ou bimestrielle).

Après concertation avec la/le coach, Mathilde Pucheu (dir. pédagogique) indique les objectifs. La/le coach répond par e-mail aux questions pratiques.

## *Comment se déroule la phase d'inscription ?*

1. **Contactez Rémanence des mots par e-mail** en joignant votre dossier (cf. pré-requis).
2. Mathilde Pucheu vous apporte une réponse par e-mail dans un délai d'une semaine avec les **axes de coaching à envisager**.
3. **Un RDV téléphonique ou zoom est fixé avec Mathilde** pour faire connaissance et établir la confiance.
4. Vous répondez à un **questionnaire pour définir un calendrier et fixer des objectifs**.



# Cadre & impulsion à votre projet !

Un accompagnement rigoureux, avec des pistes concrètes et des jeux pour maintenir le plaisir d'écrire...

Renseignements /  
inscriptions

[info@remanencedesmots.fr](mailto:info@remanencedesmots.fr)

06 59 73 38 36

[www.remanencedesmots.com](http://www.remanencedesmots.com)



Roman / Nouvelle

100 €/séance  
de coaching

Tarif dégressif (-5%) à partir de 6 séances.

Gymnastique d'écriture

Lecture manuscrit 40 min\*

Entretien Zoom 20 min

\*Temps maximum consacré par la/le coach

1 à 3 pages :  
Lecture approfondie

4 à 6 pages :  
Lecture élémentaire

7 à 10 pages :  
Lecture générale

Au-delà de 10 pages, c'est une autre prestation  
: Relecture de manuscrit

Poésie

100 €/séance  
de coaching

Tarif dégressif (-5%) à partir de 6 séances.

Gymnastique d'écriture

Lecture manuscrit 40 min\*

Entretien Zoom 20 min

\*Temps maximum consacré par la/le coach

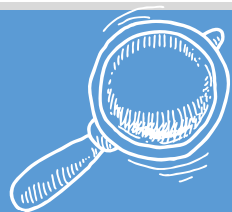
3 à 10 pages :  
Lecture approfondie

11 à 20 pages :  
Lecture élémentaire

21 à 30 pages :  
Lecture générale

Au-delà de 30 pages, c'est une autre prestation  
: Relecture de manuscrit

# COACHING INDIVIDUEL À DISTANCE DANS LE DÉTAIL



COUP de LOUPE  
Profession : Coach

Le coaching littéraire correspond à un **accompagnement à la création assuré par un « coach littéraire » professionnel.**

Son rôle consiste à :

- Motiver l'auteur à écrire en fixant un calendrier, des objectifs et des échéances.
- Réaliser des retours constructifs portant sur les aspects stylistiques, narratifs et structurels du projet littéraire :
  - \* **Identifier les points à renforcer, souligner, approfondir.**
  - \* **Repérer les éléments qui pourraient nécessiter une autre phase d'écriture.**
  - \* **Déceler éléments solides, procédés littéraires et qualités stylistiques du projet.**
- Proposer des pistes d'avancement et des directions de re-travail concrètes et ludiques.
- Maintenir un échange par e-mail "SOS page blanche" ou conseils mutuels de lecture...

Le coaching littéraire ne correspond ni à un accueil – ou suivi – d'éditeur ni à une critique littéraire.

**Il accompagne un projet en chantier qui – par nature – est fragile, changeant et brouillon.** Les conseils sont adaptés à l'auteur·ice, ses objectifs et les particularités de son projet. Ils ne représentent donc pas des jugements définitifs, mais ont pour but d'aider l'auteur·ice dans son processus de création.

## Les 3 échelles de lecture

**Lecture approfondie** – Le coach lit votre manuscrit avec minutie. Il passe tout au crible dans le détail :

- **STYLE** : clarté des phrases, effets de style, composition des paragraphes ou de la page (poésie), jeu avec la syntaxe (ou respect des normes du scénario, du théâtre), rythme des phrases...
- **NARRATION** : relief des personnages, fonction et réception des dialogues, structure narrative, récit (durée, scène, accélération temporelle, analepses/flashback...), narrateur, intrigue, péripéties, dramaturgie.
- **POESIE** : appréhension de la page, rapport aux silences, à la cadence, les sonorités des mots, prosodie, structure, vers, mètres, poésie narrative, expérimentations, allitérations, assonances, polysémie, etc.

**Lecture élémentaire** – Le coach lit l'ensemble qui lui a été remis, sans s'attarder sur les détails. Son expertise se porte sur :

- **STYLE** : clarté et lisibilité de l'ensemble.
- **NARRATION** : cohérence des personnages, structure narrative, récit (durée, scène, accélération temporelle, analepses/flashback...), intrigue, péripéties, dramaturgie.
- **POESIE** : images créées, appréhension de la page, montage-collage de l'ensemble et articulation.

**Lecture générale** – Le coach lit l'ensemble qui lui a été remis et ne réalise pas de polarisation. Son expertise se porte sur :

- **STYLE** : clarté et lisibilité de l'ensemble.
- **NARRATION** : compréhension de l'ensemble, rythme du récit, lisibilité narrative, cohérence générale.
- **POESIE** : cohérence du projet d'ensemble, cadence, perception de lecture.

**Trois échelles de lecture** – En alternant les échelles de lecture au fil de la collaboration, le coach modifie la distance d'appréciation. **La lecture approfondie est une lecture au microscope, la lecture élémentaire, à la loupe, et la lecture générale une lecture au télescope.** Cela offre différentes perspectives et une complémentarité à la nature des retours.



Rémanence des mots

# ÉQUIPE



*Mathilde & Théo Pucheu*

**Co-directeurs de Rémanence des mots.**

Théo vous renseigne et vous accompagne sur le plan administratif. Il assure le relais avec l'équipe pédagogique. Mathilde identifie vos besoins et vous oriente !



*Aimée Clark*

Aimée n'est pas un octopus, mais une passionnée de la langue - ou plutôt des langues, car elle est franco-américaine. Autrice de 6 livres, scénariste, notamment des Triplés sur France 5. Comédienne, elle intervient également auprès de grands groupes pour former les collaborateurs à la prise de parole en public, avec les outils ludiques du théâtre. Elle a animé un atelier de Creative Writing aux Etats-Unis. Sa pédagogie vise à pousser chaque artiste à se dépasser en l'accompagnant de sa bonne humeur et ses conseils concrets. .



*Julien Ide*

Julien a été formé chez Rémanence des mots, après de nombreuses expériences de participante, Julien anime aujourd'hui ses propres ateliers d'écriture.

Il écrit comme il respire, griffonne comme il marche, et pense comme il lit : à voix basse, mais intensément. Entre rigueur d'historien et intuition poétique, il fait de chaque séance un laboratoire joyeux, un road trip de l'imaginaire. Son écriture - fragmentaire, libre, souvent griffonnée sur un ticket de métro - se nourrit du quotidien, des saisons, et des mots des autres.

Julien invite à écrire sans pression, avec précision... et parfois avec un peu d'irrévérence.



*Sébastien Souchon*

Directeur associé des Editions Extensibles, galeriste, artiste et écrivain, Sébastien mêle les disciplines et multiplie les identités aussi bien dans son roman qu'à l'extérieur. Après les beaux-arts, il a obtenu le master de création littéraire de Paris 8. Il anime régulièrement le Lecture-Club de la BPI sur les littératures contemporaines.

Chaque année, il sélectionne et accompagne un ou une artiste-écrivain-e avec les Editions Extensibles, en plus de son implication à Rémanence notamment. Son inventivité et son humour sont au service des auteur-e-s ! Il anime un Lab' depuis quatre ans.